



試験成績書 第 20-4390 号-5

## 試験成績書

依頼者 住 所 東京都渋谷区千駄ヶ谷 1-23-14

会社名又は団体名 日本ベルックス株式会社

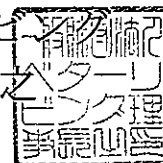
依頼試験の名称 サッシ(天窓)の断熱性・防露性試験

令和3年3月3日付契約した依頼試験について、一般財団法人ベターリビング  
つくば建築試験研究センターにおいて試験を実施した結果は、本試験成績書に記載  
のとおりである。

令和3年4月21日

東京都千代田区富士見2丁目7番2号  
ステージビルディング

一般財団法人 ベターリビング  
理事長 井上 俊之



試験体	商品名	FS M06 2028D		
	品目名	天窓 枠：パイン材 ガラス：複層ガラス (Low-E 強化ガラス t3+Ar8+網入り透明ガラス t6.8)		
試験方法	優良住宅部品性能試験方法書 サッシ(天窓)BLT WDR:2020、WDR-02①「断熱性試験」による。			
断熱性試験測定結果				
試験年月日		2021年3月16日		
測定回		第1回	第2回	第3回
加熱箱内発生熱量 $Q$ (W)		47.0	49.8	47.8
加熱箱周壁からの流出熱量 $Q_{wl}$ (W)		11.2	11.2	11.2
試験体通過熱量 $Q_t = Q - Q_{wl}$ (W)		35.7	38.5	36.5
冷却側平均空気温度 $\theta_{ca}$ (°C)		0.0	0.0	0.0
ガラス中央部 表面温度	冷却側 $\theta_{cs}$ (°C)	1.7	1.7	1.7
	加熱側 $\theta_{hs}$ (°C)	15.3	15.3	15.5
加熱側平均空気温度 $\theta_{ha}$ (°C)		20.4	20.4	20.4
試験体両側空気温度差 $\theta_{ha} - \theta_{ca}$ (°C)		20.4	20.4	20.4
試験体熱流通過面積 $A$ (m <sup>2</sup> )		0.817 (0.726 × 1.125)		
熱貫流率 $K = Q_t / \{ (\theta_{ha} - \theta_{ca}) \cdot A \}$ (W/(m <sup>2</sup> ·K))		2.14	2.14	2.14
熱貫流率 (3回の測定結果の平均) (W/(m <sup>2</sup> ·K))		2.21		
熱貫流率抵抗値 $R = 1 / K$ (m <sup>2</sup> ·K/W)		0.467	0.467	0.467
熱貫流抵抗値 (3回の測定結果の平均) ((m <sup>2</sup> ·K)/W)		0.452		
【備考】 ・空気温度の設定は、冷却側(室外側) $\theta_{ca}$ を 0°C、加熱側(室内側) $\theta_{ha}$ を 20°C とした。 熱貫流率・熱貫流抵抗は有効数字 3 桁で示した。温度・熱量は小数以下二桁目を四捨五入して表示。				

防 露 性 能 試 験 結 果

・各部の表面温度  $\theta_{sx}$  (°C) 測定結果 (断熱性能試験と同時に測定した3回の平均値を示す)

No.	室外側	No.	室外側	No.	室内側	No.	室内側
1	1.7(0.92)	10	0.7(0.97)	1	15.5(0.24)	10	12.9(0.37)
2	1.1(0.95)	11	0.1(0.99)	2	9.0(0.56)	11	11.8(0.42)
3	2.0(0.90)			3	11.7(0.43)	12	14.2(0.30)
4	1.1(0.95)			4	11.7(0.43)	⑬	8.1(0.60)
5	1.8(0.91)			5	11.4(0.44)	14	15.5(0.24)
6	1.4(0.93)			6	12.8(0.37)		
7	0.9(0.96)			7	10.8(0.47)		
8	欠測(-)			8	10.2(0.50)		
9	0.9(0.96)			9	12.7(0.38)		

(単位: °C)

・ ( ) 内は、温度低下率  $P_x$  を示す。

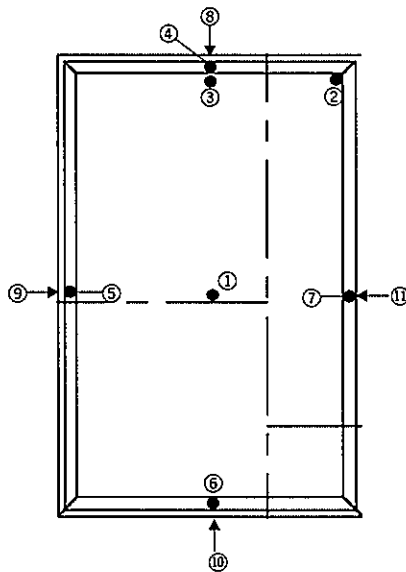
$$P_x = (\theta_{ha} - \theta_{sx}) / (\theta_{ha} - \theta_{ca})$$

$\theta_{ha}$ : 室内側空気温度(°C)、  $\theta_{ca}$ : 室外側空気温度(°C)

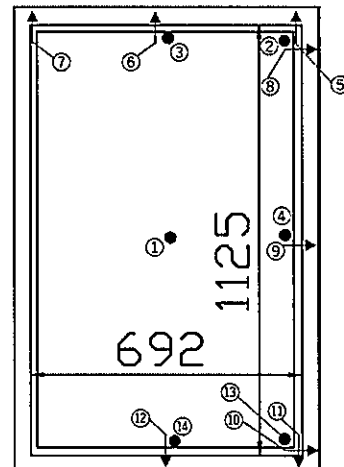
・ 室内側表面に結露を生じ始める室内空気 (20°C) の推定相対湿度 [49.0] %

上記相対推定湿度は、結露によって実害をおよぼす可能性のある部位の最低温度 (測定部位番号に○の箇所) を湿り空気線図上にプロットし求めた。

[試験体の表面温度測定位置]



(室外側立面図)



(室内側立面図)

試験 担当者	統括技術 管理者	所 長	藤本 効	試験 実施場所	〒305-0802 茨城県つくば市立原2番地
	技術管理者	性能試験研究部 総括役 (性能試験研究部担当)	佐久間 博文		一般財団法人 ベターリビング つくば建築試験研究センター
	試験責任者	主席試験研究役	菅 哲俊		TEL 029 (864) 1745
	試験実施者	主席試験研究役 試験研究員	菅 哲俊 黒鳥 皓史		FAX 029 (877) 0050

